

# Produkt Katalog 2015

Vision beyond boundaries

**TeleEye**



**EOS**<sup>®</sup>  
Vertriebs GmbH

...weil jede Sekunde zählt!

# RESEARCH & DEVELOPMENT

unser professionelles und geschultes Team

setzt sich zum Ziel, Ihnen eine einzigartige und fortschrittliche Sicherheitslösung zu bieten.

TeleEye wurde von Spezialisten im Bereich Signalverarbeitung, Telekommunikation und digitaler Technologien gegründet. Das R&D Team treibt auch heute den Markt mit neuen Technologien an und garantiert eine professionelle Sicherheitslösung in allen Projekten. TeleEye Produkte werden zum Beispiel in internationalen Konzernen, öffentlichen Einrichtungen, Banken und vielen mehr eingesetzt.

## TeleEye Technologien:



### HD SMAC-M

Der erste Codec der 4 unabhängige Signale erzeugt. Es wird gewährleistet, dass die optimale Ressourcenverteilung für die Aufnahme und das Live Monitoring auf unterschiedlichen Geräten gegeben ist. Die Kompression ist effizienter und die Datenrate ist um bis zu 50% niedriger als bei H.264.\*

\*Data quote from: Secutech Camera Excellence Award 2011; Compression rate depends on actual scene under measurement and different results may be obtained due to motion or scene changes.



### Hacker Resistente IP Kameras

Bei TeleEye steht die Sicherheit ganz oben auf der Prioritätenliste bei dem Entwurf neuer Produkte. Mit 5 Sicherheitsstufen wird ein unautorisiertes Zugriff auf die Kameras und das Signal verhindert.



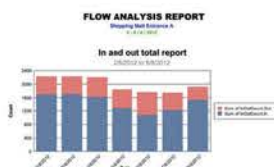
### Sichere Aufnahmegeräte

Auch Kameras anderer Anbieter (ONVIF Profile S) werden durch die Verwendung eines TeleEye Aufnahmegerätes sicherer gemacht.



### Mobile Überwachung

TeleEye Kameras und Server generieren ein unabhängiges Signal speziell für die mobile Überwachung. Somit können hochauflösende Bilder bei niedrigen Bitraten generiert werden.



### Video Analyse

Machen Sie Ihre Lösung noch intelligenter. Durch Video Analyse erzielen Sie eine Überwachung rund um die Uhr.



### Zentrale Leitstellen

Durch die Flexibilität und Skalierbarkeit der Lösungen bieten TeleEye Produkte die ideale Plattform für die Überwachung unterschiedlicher und entfernter Standorte.

# Umfangreiche Videoüberwachungslösung

## High Definition (HD) Video

IP Based



**MP** HD Network Cameras **MX**

**GX** HD Digital Video Recorders

sureREC HD Recorders

This section, enclosed in a blue circle, displays various IP-based security equipment. At the top, three different styles of HD Network Cameras are shown, with the 'MP' and 'MX' logos. Below them are two models of HD Digital Video Recorders, one with the 'GX' logo. At the bottom, a rack-mounted 'sureREC HD Recorder' is featured.

Coaxial Based



AHD Cameras

**AHD**

AHD Digital Video Recorders

This section, enclosed in a red circle, displays coaxial-based security equipment. It features three different styles of AHD Cameras at the top, with the 'AHD' logo. Below them is a single model of an AHD Digital Video Recorder.

UNIFIED ARCHITECTURE



Video Applications

This central section, enclosed in an orange circle, illustrates the unified architecture of the video solution. It shows a person in a control room wearing a headset, looking at multiple video feeds on a wall of monitors. Below this, a hand is shown holding a smartphone displaying a video application interface, and a tablet in the foreground also displays a video application interface. The text 'UNIFIED ARCHITECTURE' is written in an arc above the scene, and 'Video Applications' is written in orange text below it.

# Inhaltsverzeichnis

## Video Management

### 5 - 6

- 5 sureSIGHT
- 5 iView HD
- 6 Video Analytics

## HD Video Überwachung

### 8 - 14

- 8 HD Video Surveillance Technology
- 10 HD DVRs
- 14 HD Network Cameras

## Analog HD

### 16 - 29

- 18 AHD DVRs
- 19 AHD Cameras



# Video Management Plattform

## Einheitliche Architektur

Mit der TeleEye Video Management Software werden SD und HD Lösungen vereint. Dadurch erhält der Kunde ein hohes Maß an Flexibilität und Skalierbarkeit.

## sureSIGHT

### Video Management Plattform

sureSIGHT ist eine integrierte Video Management Plattform für IP Kameras und Aufnahmegeräte. Große Projekte mit hunderten Kameras an unterschiedlichen Standorten können mit dieser Plattform ebenso problemlos abgedeckt werden wie kleine Projekte.

Eigenschaften:

- Ausgerichtet für die Live Überwachung wie zum Beispiel in Einkaufszentren oder im Einzelhandel
- Höchst skalierbar um allen Anforderungen im Projekt gerecht zu werden
- Gleichzeitige Live Betrachtung von bis zu 64 Kameras
- Mit dem Einsatz der Videomatrix können bis zu 400 Kameras auf einer Videowall angezeigt werden
- Nahtlose Kompatibilität mit allen TeleEye Produkten
- Videoanalyse Funktionen
- ONVIF Kameras werden unterstützt



#### sureSIGHT Lite

- Einzelplatzlösung
- Anzeigen von bis zu 16 Kameras gleichzeitig
- Überwachung von mehreren Standorten gleichzeitig

#### sureSIGHT Business

- Einzelplatzlösung
- Anzeigen von bis zu 64 Kameras und 16 ereignisaktivierten Kameras gleichzeitig
- Ideal für kleine bis mittelgroße Projekte

#### sureSIGHT Pro

- Mehrplatzlösung
- Multiple Anwender können gleichzeitig eine hohe Zahl an Kameras und Servern verwalten.
- Ideal für mittelgroße bis große Projekte

## iView HD – die mobile Videoüberwachungslösung

TeleEyes iView HD ist die Videoüberwachungsapp für das iPhone, das iPad und Android Geräte. Da TeleEyes Aufnahmeserver und Netzwerkkameras ein unabhängiges Signal für mobile Endgeräte auswerfen kann, bekommt man die optimale Qualität für das mobile Endgerät angezeigt. Weiters haben die Benutzer auch die Möglichkeit PTZ Kameras zu bedienen oder Alarmbenachrichtigungen zu erhalten. Benutzer haben alles immer sicher im Auge.



- App für unterwegs, um immer alles sicher im Auge zu haben.
- iOS und Android Versionen verfügbar.
- Live Überwachung
- Wiedergabe Funktion



iOS Version



Android Version

# Videoanalyse – Machen Sie Ihre Lösung intelligenter

Für sureSIGHT gibt es zusätzliche Module, um alle Projektanforderungen erfüllen zu können. Die TeleEye Videoanalyse Funktionen machen Ihre Überwachungslösung effizienter und intelligenter, egal ob im Innen- oder Außenbereich. Durch die automatische Analyse wird der Fokus weg von dem Betrachten und hin auf die Entscheidungsfindung verlagert.

Die TeleEye Videoanalyse Funktionen funktionieren sowohl mit analoger als auch IP basierten Systemen. Es werden die GX, RX und MX Produkte unterstützt.

Die Module basieren auf einer Software und benötigen kein Hardware Update.

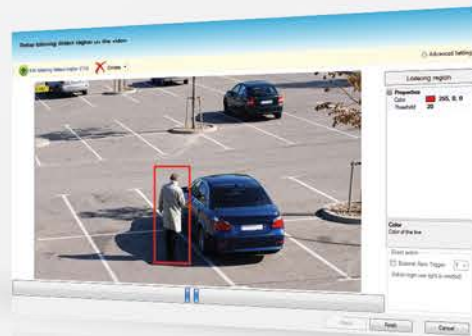
## 01 | Intrusion Detection

Intrusion Detection erkennt ein Eindringen in einen bestimmten Bereich. Sobald ein Objekt oder eine Person in den definierten Bereich eindringt wird ein Alarm ausgelöst und das Sicherheits-Personal alarmiert.



## 02 | Loitering Detection

Mit diesem Modul werden unterschiedliche Objekte und Personen erkannt. Hält sich das Objekt in einem bestimmten Bereich zu lange auf, so wird der Alarm ausgelöst.

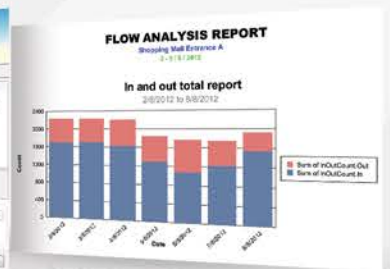


## 03 | Unattended / Missing Object Detection

Mit diesem Modul kann automatisch nach abgestellten Objekten gesucht werden. Wenn ein Objekt bewegungslos an einem Ort verweilt und eine bestimmte Zeitspanne überschreitet wird ein Alarm ausgelöst.

## 04 | Flow Analysis

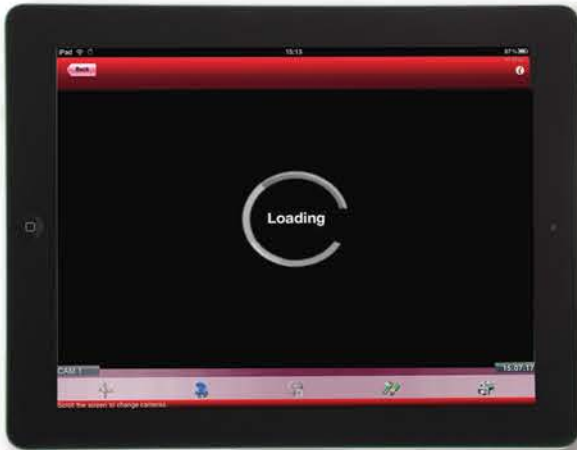
Mit TeleEye Flow Analysis können Objekte oder Personen gezählt werden, die einen bestimmten Bereich betreten oder verlassen. Diese Funktion lässt sich im Handel oder in öffentlichen Bereich verwenden.





# Hohe Qualität

## Bei Streaming & Aufnahme



H.264 Video Codec



HD SMAC-M



Komprimiert bis zu



mehr Daten als H.264.



- ✓ Schnellere Übertragung
- ✓ Kristallklare Bilder
- ✓ Unabhängige Signale
- ✓ Längere Aufnahmezeiten
- ✓ Spart Bandbreite und Kosten
- ✓ Optimales Streaming



# High Definition Videoüberwachungslösung

Kristallklare HD Videos: 720p and 1080p  
Hacker Resistent – 5 Sicherheitsstufen  
Einzigartige Kompression: HD SMAC-M  
Effiziente Übertragung längerer Aufnahmezeiten  
Optimale Multi Stream Performance  
Einfaches Setup durch CAMLOCK Technologie  
ONVIF kompatibel\*



\* Nach ONVIF Profile S

# Zwei HD Aufnahmелösungen für ein dezidiertes & geteiltes Netzwerk

TeleEye bietet zwei charakteristische Lösungen, die den Kunden die Option gibt, die ideale Lösung für die Anforderungen umzusetzen.

## Dediziertes Netzwerk

Die TeleEye GX Serie ist dafür ausgerichtet ein separates Video Netzwerk unabhängig vom bestehenden IP Netzwerk zu errichten. Dadurch wird das lokale Netzwerk nicht mit der Bandbreite der Videosignale überlastet und die Qualität der Videoaufzeichnung ist optimal. Durch die Plug & Play Installation, die durch die CAMLOCK Technologie gewährleistet wird, ist jede Kamera innerhalb von 5 Sekunden einsatzfähig.

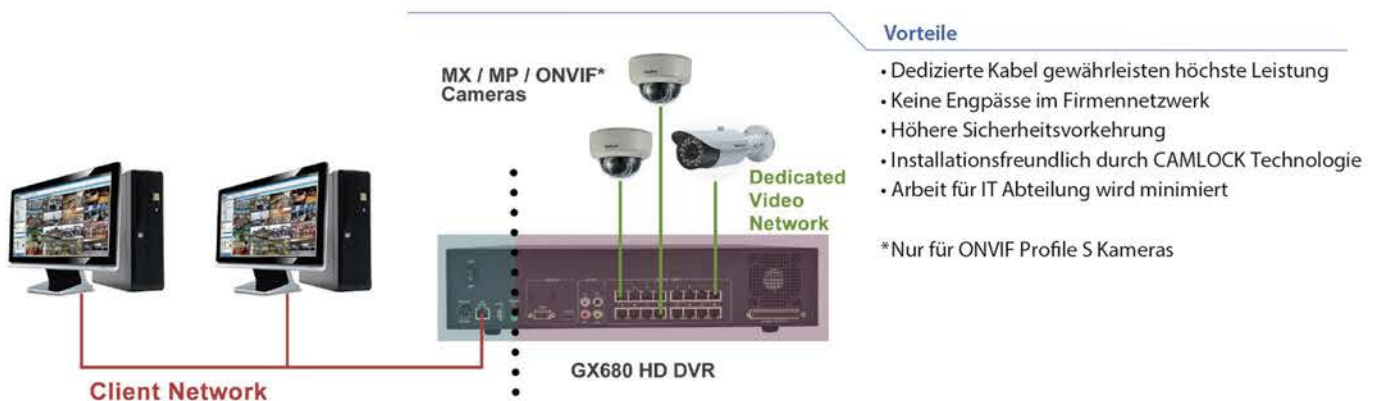


Abbildung 1: Aufbau des dedizierten Netzwerkes

## Geteiltes Netzwerk

Die HD Kameras und die Aufnahmerekorder werden direkt mit dem bereits vorhandenen Netzwerk verbunden. Diese Verwendung kann jedoch auch zu Engpässen im Netzwerk führen und die allgemeine Leistung des Netzwerkes beeinträchtigen. Die Variante setzt eine hohe Bandbreite und eine Netzwerkplanung durch IT Spezialisten voraus.

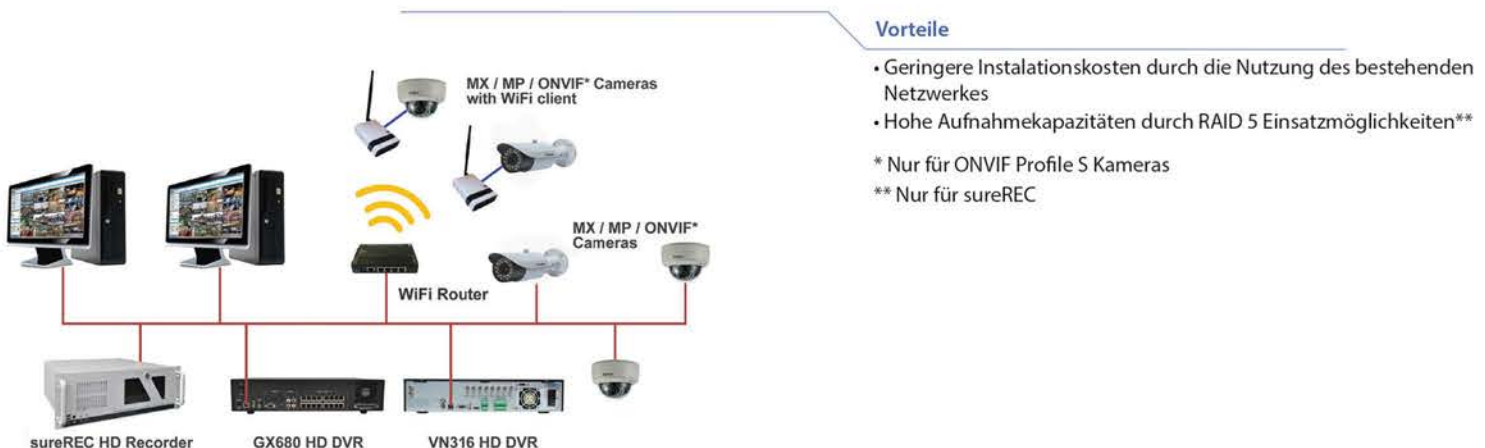


Abbildung 2: Aufbau des geteilten Netzwerkes

# High Definition DVR

## GX680 Serie HD Digital Video Recorder

Die TeleEye GX Serie gehört einer neuen Generation an HD Digitalen Aufnahmegeräten an. Sie besteht aus einer Reihe von 4-, 9- und 16-Kanal Modellen. Sie besticht durch die effiziente Übertragung und Hacker Resistenz für TeleEye und ONVIF Profile S Kameras.

Alle Geräte der GX680 Serie bestechen durch Aufnahmen mit bis zu 1080p bei einer Bildrate von bis zu 480. Durch den Einsatz der HD SMAC-M Technologie, werden eine optimale Aufnahme und Übertragung gewährleistet.

### Vorteile



**Effiziente Übertragung, Längere Aufnahmezeit**  
Durch die HD SMAC-M Technologie ist die GX680 Serie in der Lage 4 Videosignale für die Übertragung und ein Signal für die Aufnahme zu erzeugen. Durch die Komprimierung wird auch weniger Speicherplatz als bei der herkömmlichen H.264 Kodierung benötigt, was eine längere Aufnahmezeit bedeutet.



### Hacker Resistent

TeleEye versteht die Sicherheitsbedürfnisse seiner Kunden und räumt der Sicherheit bereits bei der Entwicklung der Produkte einen sehr hohen Stellenwert ein.

Insgesamt gewährleisten 5 Sicherheitsstufen ein hohes Maß an Sicherheit für Ihre Daten.



### Absicherung Ihrer ONVIF Kameras

Die GX680 Serie funktioniert mit TeleEye und ONVIF Profile S kompatiblen Kameras von Drittanbietern. Durch die Möglichkeit das Videonetzwerk komplett vom öffentlichen Netzwerk zu trennen, erhalten Hacker keinen direkten Zugriff auf die Kameras. Durch die Sicherheitsstufen des GX-Geräts selbst werden somit auch ONVIF Kameras abgesichert.



### Eigenschaften

- HD Auflösung: 1080p & 720p
- Echtzeit Aufnahmen mit bis zu 480 fps
- Hacker Resistent
- Flexibles Setup der Videonetze
- BS8418 Zertifiziert
- Unterstützt ONVIF Profile S Kameras
- Schnelle Suche durch Thumbnail Bilder
- Intelligente Videosuche

Modell	Beschreibung
GX684	4-Channel 1080p HD Digital Video Recorder, Max. Recording Rate 100/120fps, BS8418 Compliant, Supporting ONVIF Profile S Cameras
GX689	9-Channel 1080p HD Digital Video Recorder, Max. Recording Rate 225/270fps, BS8418 Compliant, Supporting ONVIF Profile S Cameras
GX6816	16-Channel 1080p HD Digital Video Recorder, Max. Recording Rate 400/480fps, BS8418 Compliant, Supporting ONVIF Profile S Cameras
GX-ONVIF-1	1-Channel ONVIF License for GX680 Series HD Digital Video Recorder
GX-BKT	19" Rack Mounting Bracket for GX

## sureREC HD Recorder

Der Windows-basierte TeleEye sureREC HD Recorder ist für Projekte konzipiert, bei dem das Videonetzwerk in ein bestehendes Netzwerk integriert werden soll. Er unterstützt die Aufnahme und Überwachung von 32 MX-Kameras mit einer maximalen Aufnahme-Bildrate von 800fps bei HD-Auflösung. Die sureREC Software ist auf einer PC-Plattform installiert und mit Windows-Group Policies ausgestattet, was einen unnötigen Zugang zu dem System unterbindet, um sicherzustellen, dass die idealen Rahmenbedingungen für die Aufnahmen geschaffen sind. Die Speicherkapazität kann durch die Verwendung von externen Speichervorrichtungen inklusive RAID 5 Struktur erweitert werden. Der Gesundheitscheck des Systems sorgt für eine robuste 24x7 Laufzeit.



Netzwerk-Speicher  
(Optional)



HD Video Recorder



HD Recording & Viewing Software

### Eigenschaften

- HD Auflösung: 1080p & 720p
- Echtzeit Aufnahmen mit bis zu 1600/1920 fps
- Unterstützt RAID 5 bei externen Festplatten
- Videoanalyse Funktionen optional
- Unterstützt ONVIF Kameras

Modell	Beschreibung
sureREC-HDR-16	16-Channel Windows-based HD Digital Video Recorder, Max. Recording Frame Rate: 400/480fps
sureREC-HDR-32	32-Channel Windows-based HD Digital Video Recorder, Max. Recording Frame Rate: 800/960fps
sureREC-HDR-64	64-Channel Windows-based HD Digital Video Recorder, Max. Recording Frame Rate: 1600/1920fps
NAS-8	8-bay Network-attached Storage, RAID 5
NAS-12	12-bay Network-attached Storage, RAID 5
HDS3000GB	3000GB SATA HDD for RAID Storage
HDS4000GB	4000GB SATA HDD for RAID Storage

Modell	Beschreibung
sureREC-16V3	16-Channel HDRecording & Viewing Software
sureREC-32V3	32-Channel HDRecording & Viewing Software
sureREC-64V3	64-Channel HDRecording & Viewing Software

## VN Series HD Digital Video Recorder

Die TeleEye VN Serie besticht durch hohe Leistung und ein hohes Maß und Flexibilität für unterschiedliche Überwachungslösungen.



### Exzellente Videoqualität - bis zu 3MP

Die VN Serie zeichnet Videos in Echtzeit bis zu 3MP Auflösung auf. Dadurch werden auch die kleinsten Details sichtbar. Durch die hohe Auflösung wird eine Identifikation nach einem Zwischenfall noch einfacher.

### Lange Aufnahmezeiten durch eine hohe Speicherkapazität

Alle Produkte der VN Serie können rund um die Uhr aufzeichnen und geben Ihren Besitzern dadurch ein Gefühl der Sicherheit. Das VN316 Aufzeichnungsgerät unterstützt bis zu bis zu 8 Festplatten und bietet somit die ideale Lösung für Benutzer, die Aufzeichnungen über längere Zeiträume benötigen.



### Flexible Konfiguration und ONVIF Kompatibilität

Da die VN Serie sowohl mit TeleEye und auch mit ONVIF Profile S Produkten kompatibel ist, kann das Aufnahmegerät mit einer Vielzahl an Produkten eingesetzt werden. Der Benutzer hat dadurch die Möglichkeit die Kameras auszuwählen, die für seine Ansprüche notwendig sind ohne dabei Kompromisse bei der Aufnahme einzugehen.

### Einheitliche Video Management Plattform

Alle TeleEye Produkte können in einer einzigen Video Plattform zusammengeführt werden. Sobald die Aufnahmegeräte in der Software eingebunden sind, profitiert der Benutzer von dem einfachen und schnellen Zugriff und auch von der Skalierbarkeit des Systems. Somit bietet die Software in Verbindung mit TeleEye Hardware die ideale Lösung für kleine und große Anwendungen.



### Eigenschaften

- Max. Auflösung: 2048x1536 (3MP)
- Aufnahmen in Echtzeit mit bis zu 480fps
- H.264 Video Kompression
- Unterstützt bis zu 2 SATA HDDs (VN208 & 216) / 8 SATA HDDs (VN316)
- Video Management Software sureSIGHT & sureGUARD
- Unterstützt sureLINK für dynamische IP Adressen
- iView HD für Android und iOS Geräte
- ONVIF Profile S kompatibel

### VN208 & VN216



### VN316



Modell	Beschreibung
VN208	8-Channel 3MP HD Digital Video Recorder, Max. Recording Rate 200/240fps, 2 Internal SATA, Supporting ONVIF Profile S Cameras
VN216	16-Channel 3MP HD Digital Video Recorder, Max. Recording Rate 400/480fps, 2 Internal SATA, Supporting ONVIF Profile S Cameras
VN316	16-Channel 3MP HD Digital Video Recorder, Max. Recording Rate 400/480fps, 8 Internal SATA, Supporting ONVIF Profile S Cameras

# HD Netzwerk Kameras



Die TeleEye Netzwerk Kameras bestehen aus den MX und MP Serien, die ein breites Spektrum and Anforderungen bei Endkunden Projekten abdecken. Somit stehen Ihnen für alle Anwendungen die richtigen Produkte zur Auswahl.

Die MX und MP Serie bestehen aus Kameras, die Bilder in HD Auflösung produzieren. Alle MX Kameramodelle sind mit TeleEye's einzigartigem Multi Stream (HD SMAC-M) ausgestattet. Dieser generiert vier unabhängige Videosignale für eine schnellere Übertragung und effizientere Komprimierung. Durch die höhere Komprimierung im Vergleich zu H.264 wird weniger Speicherkapazität und Bandbreite für eine Übertragung gebraucht. Das Resultat sind längere Aufnahmen ohne Kompromiss bei der Bildqualität eingehen zu müssen. Beide Serien unterstützen jedoch auch das Video Format H.264, das oftmals eine Anforderung in Ausschreibungen ist. Dazu kann die MX Serie auch in bereits vorhandene ONVIF Lösungen integriert werden.

Durch einen speziellen Sensor bietet die MP Serie einen 33% größeren Betrachtungswinkel und reduziert dadurch die toten Winkel im Bild. Darüber hinaus sind alle Modelle wasserdicht und einige for Vandalismus geschützt. Somit sind die Kameras sowohl für den Innen- als auch den Außenbereich verwendbar und widerstehen auch rauen Bedingungen. Generell sind beide Serien mit den TeleEye Aufnahmesystemen und der Video Software kompatibel und bilden so eine umfangreiche Überwachungslösung.



## MX100 Serie– das 1080p Flaggschiff

# mx

### Standard Eigenschaften der MX100 Serie

- HD 1080p, 25/30fps
- 1/2.8" Sony Exmor CMOS sensor
- Doppelte Kompression: HD SMAC-M und H.264
- 4 unabhängige Videosignale
- Ausgezeichnete Streaming Leistung
- Hacker Resistent
- Hervorragende Qualität bei geringem Licht
- Auto WDR Funktion
- ONVIF Modus
- Power over Ethernet – IEEE 802.3af
- Public Access Modus



### MX110E-HD Compact Fixed Dome



- f=4.2mm fixed lens
- 0.1 Lux @ F1.0
- SD/SDHC/SDXC Speicherkartenunterstützung

### MX121E-HD IR Fixed Dome



- f=4.2mm fixed lens (6mm lens optional)
- ~10m IR Nachtausleuchtung
- IP66 Wetterfest & vandal resistant
- Bi-Direktionale Audiounterstützung, Relaischaltung
- SD/SDHC/SDXC Speicherkartenunterstützung

### MX125E-HD IR Vari-focal Dome



- f=2.8-10mm Vari-focal Auto-iris IR lens
- ~20m IR Nachtausleuchtung
- Tag / Nacht Wechsel mit Auto IR Filter
- IP66 Wetterfest & vandal resistant
- SD/SDHC/SDXC Speicherkartenunterstützung
- Bi-Direktionale Audiounterstützung, Relaischaltung

### MX151E-HD IR Camera



- f=4.2mm fixed lens (6mm lens optional)
- ~15m IR Nachtausleuchtung
- Tag / Nacht Wechsel mit Auto IR Filter
- IP66 Wetterfest

### MX175E-HD Outdoor IR Vari-focal Camera



- f=4.2-10mm Vari-focal Auto-iris IR lens
- ~20m IR Nachtausleuchtung
- Tag / Nacht Wechsel mit Auto IR Filter
- IP66 Wetterfest

## HD Speed Dome

### MX677-HD Netzwerk Speed Dome



- HD 720p Speed Dome Camera
- Sony HD Kamera Modul, 25fps
- Optischer Zoom: 20x; Digitaler Zoom: 12x
- Tag / Nacht, Minimale Beleuchtung: 0.1 Lux
- IP66 Wetterfest
- Preset, Tour, Auto Scan
- Maskierung

## MP Series - HD Netzwerk Kameras

# MP

### Standard Eigenschaften der MP Serie

- HD 1080p bei 25/30fps
- 1/2.8" CMOS sensor
- H.264 Video Kompression
- 2 unabhängige Videosignale
- IR Nachtausleuchtung
- Tag / Nacht Wechsel durch IR Cut Filter
- IP66 Wetterfest
- Power over Ethernet, PoE
- Eingebauter Web Server

**IP66**

### MP221E-HD IR Fixed Dome



- Fixed Dome
- f=3.6mm fixed iris lens
- ~15m IR Nachtausleuchtung

### MP225E-HD IR Vari-Focal Dome



- IR Vari-Focal Dome
- f=2.8mm ~ 12mm vari-focal lens
- ~20m IR Nachtausleuchtung

### MP251E-HD IR Fixed Camera



- IR Fixed Camera
- f=3.6mm fixed iris lens
- ~15m IR Nachtausleuchtung

### MP275E-HD IR Vari-Focal Camera



- IR Vari-Focal Camera
- f=2.8mm ~ 12mm vari-focal lens
- ~20m IR Nachtausleuchtung

### MP276E-HD Long Range IR Vari-Focal Camera



- Long Range IR Vari-Focal Camera
- f=9mm ~ 22mm vari-focal lens
- ~40-50m IR Nachtausleuchtung

## HD Speed Dome

### MP687-HD IR Speed Dome



- HD 1080p IR Speed Dome
- 1/3" Progressive CMOS sensor, 30fps
- Optischer Zoom: 20x
- ~100m IR Nachtausleuchtung
- Presets, Patrols, Patterns
- Tag / Nacht Modus



# Analog HD

HD1080p

Der einfachste Weg von SD zu HD Qualität

Reichweite von bis zu 400m

Keine Verzögerungen

Umfangreiche Video Management Lösungen

AHD & SD Kompatibel



# Analog HD

## Der einfachste Weg von Ihrer SD Lösung zu echter HD Qualität

Oft muss bei einem Wechsel von einer SD zu HD Lösung das gesamte Überwachungssystem und die Infrastruktur gewechselt werden. Das ist mit enormen Kosten verbunden und stört auch die täglichen Prozesse. Um dies zu vermeiden hat TeleEye eine revolutionäre AHD Serie mit unterschiedlichen Kameras und Aufnahmegeräten entwickelt.

Die TeleEye AHD Serie unterstützt nicht nur Videos in 1080p, sondern auch in WD1 (960H) Auflösung. Somit ist die Technologie rückwärtskompatibel. Mit der AHD Technologie können unter der Verwendung von normalen Koaxial-Kabeln bis zu 400m zwischen Kamera und Recorder liegen, ohne dass das Bild erheblich darunter leidet. Mit AHD genießen Sie hoch auflösende Qualität ohne Latenzzeiten.

Die TeleEye AHD Lösung bietet Ihnen ein umfangreiches Portfolio und die Vorteile der traditionellen analogen Technologie, gepaart mit hochauflösenden Bildern und der Integration in eine professionelle Video Management Lösung.

Vorteile:



400m



### Der einfache Weg zu Ihrer HD Überwachungslösung

Die TeleEye AHD Lösung ermöglicht Ihnen jetzt den einfachen Umstieg von einer Standard Definition zu einer HD Lösung. Mit TeleEye AHD Produkten ist es nicht notwendig, dass bereits vorhandene Verkabelung ausgetauscht werden müssen, sondern die bestehende Infrastruktur kann mit der neuen Lösung verwendet werden. Dadurch wird der Wechsel kurz und schmerzlos und es entstehen keinerlei Verzögerungen durch einen notwendigen Umbau.

### Große Reichweite und exzellente Abschirmung

Das TeleEye AHD System verwendet eine Point to Point Verbindung, um eine sichere und stabile Übertragung zu gewährleisten. Durch den Einsatz von Koaxial-Kabeln können Distanzen von bis zu 400m zwischen der Kamera und dem Recorder liegen, ohne dass dabei die Bildqualität erheblich darunter leidet. Zum Vergleich: bei IP Systemen sind maximal 100m ohne Verstärker möglich.



### Qualität ohne Verzögerungen

Bei CCTV Lösungen ist es wichtig, dass es keine Störungen bei der Übertragung gibt. Dadurch, dass bei TeleEyes AHD Produkten das Videosignal aus der Kamera nicht komprimiert oder kodiert wird, wird das Signal in höchster Qualität ohne Verzögerungen angezeigt. Diese Präzision gewährleistet, dass keine Details verloren gehen und das Sicherheitspersonal sofort auf mögliche Bedrohungen reagieren kann.

### Professionelle Video Management Software

Alle TeleEye AHD Produkte sind mit TeleEye's revolutionärer Video Management Software kompatibel. Dadurch wird Ihnen ein nahtloses System geboten, das eine flüssige Skalierung jederzeit zulässt. Das Software Portfolio umfasst sureSIGHT, die integrierte Video Management Plattform, sureGUARD, die professionelle Lösung für Sicherheitszentralen, und iView HD, die mobile Lösung für iOS und Android Geräte.

# Analog HD Digital Video Recorders

## JN6 Serie AHD Digital Video Recorders

TeleEye JN600 Serie besteht aus 4-, 8- und 16- Kanal Modellen, welche Aufnahmen von 1080p zulassen. Durch die Verwendung der H.264 Videokompression ist die JN6 Serie für allgemeine Überwachungslösungen ideal gerüstet.

Die JN6 Serie unterstützt auch IP basierte Kameras. Dadurch wird das Gerät zum Alleskönner und kann mit AHD, IP basierten Kameras und auch älteren analogen Kameras verwendet werden.

# AHD



JN6204 & JN6208



JN6216

### Eigenschaften

- Maximale Auflösung: 1920 x 1080 (1080p)
- Aufnahmen bis zu 12 fps (1080p) oder 25 fps (720p)
- H.264 Video Kompression
- Unterstützt bis zu 1 HDD (JN604/JN608) oder 2 HDD (JN6216 Serie)
- HDMI/VGA Video Ausgänge
- Videoextraktion über USB oder Fernzugriff
- Video Management Software sureSIGHT
- Unterstützt sureLINK Service für dynamische IP Adressen
- iView HD für Android und iOS Geräte



Modell	Beschreibung
JN6204	4-Channel Analogue HD Digital Video Recorder, Hybrid (1 IP Kamera), Max. Recording Rate 48 fps (1080p), 1 Internal SATA
JN6208	8-Channel Analogue HD Digital Video Recorder, Hybrid (4 IP Kamera), Max. Recording Rate 96 fps (1080p), 1 Internal SATA
JN6216	16-Channel Analogue HD Digital Video Recorder, Hybrid (8 IP Kamera), Max. Recording Rate 192 fps (1080p), 2 Internal SATA

## AF Serie – Analog HD Kameras

### Standard Eigenschaften der AF Serie

- HD 1080p, 25/30fps
- 1/3" Sony Exmor CMOS sensor
- Tag/Nacht 0.0 Lux (IR An)
- Coaxial / UTP Kabeldistanz bis zu 400m
- Maskierungen
- Auto Noise Reduktion
- OSD Menü
- IP66
- AHD & SD Kompatibel



### AF266 IR Vandal Resistant Dome



- Vari-focal f=2.8-12mm
- Auto IR-cut filter
- Wide Dynamic Range
- 18 IR LEDs/ ~15m IR Reichweite
- Vandal resistant

### AF294 IR Dome



- Fixed lens f=3.6mm
- Auto IR-cut filter
- 24 IR LEDs/ ~15m IR Reichweite

### AF284 IR Wasserfeste Bullet



- Fixed lens f=3.6mm
- 2x IR LEDs/ ~15m IR Reichweite
- Wide Dynamic Range

### AF287 IR Wasserfeste Bullet



- Vari-focal f=2.8-12mm
- 2x IR LEDs/ ~20m IR Reichweite
- Wide Dynamic Range

### AF42M IR Wasserfeste Langstrecken Bullet



- Vari-focal f=6-22mm
- ~40m IR Reichweite
- Wide Dynamic Range

## Zubehör

### TTA111HDT



AHD UTP Active Transmitter

### TTP111HDL



AHD Video Transceiver with Pigtail

### SP009



AHD Surge Protector



# AHD Lösungen

- *Der einfachste Weg zu Ihrer HD Überwachungslösung*
- *Große Reichweite*
- *Keine Verzögerungen*
- *Umfangreiche Auswahl an Video Management Software*

Analog SD

**AHD**



**JN500 Serie  
AHD DVRs**



**AH Serie  
AHD Kameras**



**sureGuard  
Video Management  
Applikation**



**iView  
Mobile  
Überwachung**



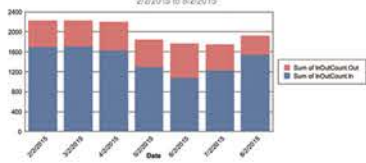
**Eigenschaften**



Flow Analysis

Retail Shop Entrance A  
3-11-2015

In and out total report  
2/2/2015 to 8/2/2015



Intrusion Detection



Unattended / Missing Object Detection



Loitering Detection



## Videoanalyse für eine effiziente Videoüberwachung



HD DVRs



Video Management Software



HD IP Kameras

# Videoüberwachung

## mit bis zu 3 MP

**TeleEye**



**VN**  
| HD Digital Video Recorder |



### Exzellente Videoqualität - bis zu 3 MP

Identifizieren und sichern Sie Beweise in höchster Qualität.



### Hohe Speicherkapazität - bis zu 32TB

Ideal für die Aufnahme rund um die Uhr.



### Flexible Konfiguration - ONVIF Kompatibel

Kompatibel nach ONVIF Profile S.



### Umfangreiche Videomanagement Plattform

Eine Plattform für alle Anwendungen



Signal Communications Ltd.  
Units 202B203, 2F, La Ford Centre,  
838 Lai Chi Kok Road, Kowloon, Hong Kong

International: +852 2995 5996  
Hong Kong: +852 2995 5992  
International: info@TeleEye.com

Fax: +852 2995 5901  
Web: www.TeleEye.com



Wir sind für Sie da!



#### Bestellungen

Hotline: +49 (0)2507 98750-10  
Fax: +49 (0)2507 98750-29  
E-Mail: [bestellung@eps-vertrieb.de](mailto:bestellung@eps-vertrieb.de)  
[www.shop.eps-vertrieb.de](http://www.shop.eps-vertrieb.de)



#### Technische Vertriebsunterstützung

Hotline: +49 (0)2507 98750-20  
E-Mail: [technik@eps-vertrieb.de](mailto:technik@eps-vertrieb.de)

EPS Vertriebs GmbH  
Lütke Feld 9 | 48329 Havixbeck  
Tel. +49 (0)2507 98 75 00 | Fax +49 (0)2507 98 75 029  
[info@eps-vertrieb.de](mailto:info@eps-vertrieb.de) | [www.eps-vertrieb.de](http://www.eps-vertrieb.de)

All pictures are simulated.  
Product weights and dimensions are approximate.  
Features and specifications are subject to change without prior notice.

Copyright © 2015 Signal Communications Limited. TeleEye and SMAC-M are trademarks of Signal Communications Limited. TeleEye is registered in China, European Community, Hong Kong, U.S. and other countries. All other trademarks are the property of their respective owners.



Powered by